



Σχέδιο Φόρτισης Ηλεκτρικών Οχημάτων (Σ.Φ.Η.Ο.) Κατερίνης –
Αξιολόγηση εναλλακτικών σεναρίων χωροθέτησης
σημείων φόρτισης ηλεκτρικών οχημάτων



ΥΠΟΥΡΓΕΙΟ
ΠΕΡΙΒΑΛΛΟΝΤΟΣ
& ΕΝΕΡΓΕΙΑΣ

Στα πλαίσια υλοποίησης του Σχεδίου Φόρτισης Ηλεκτρικών Οχημάτων, ο Δήμος Κατερίνης ζητά τη συνεργασία των εμπλεκόμενων φορέων της πόλης. Σε προηγούμενο στάδιο της διαβούλευσης, εξετάστηκε μέσω της μεθόδου της πολυκριτηριακής ανάλυσης η προσφορότητα υποπεριοχών στο εσωτερικό του δήμου για την εγκατάσταση σταθμών φόρτισης. Η ανάλυση των αποτελεσμάτων ανέδειξε την παρακάτω τελική βαθμολογία.

Ιεράρχηση Κριτηρίων	Μέσος όρος
Εξυπηρετούμενος πληθυσμός (π.χ. Κάτοικοι/τ.μ. ή πυκνότητα κατοικιών ή μέσος συντελεστής δόμησης ή/και κάλυψης)	16,39%
Αριθμός κτιρίων τριτογενή τομέα υπηρεσιών (π.χ. δημόσιες υπηρεσίες, γραφεία, νοσοκομεία, κλινικές, κτλ.)	14,98%
Ύπαρξη θέσεων στάθμευσης οχημάτων ΑΜΕΑ	13,51%
Αριθμός θέσεων ή επιφάνεια δημοτικών χώρων στάθμευσης (στεγασμένων ή υπαίθριων)	9,71%
Αριθμός θέσεων παρόδιας στάθμευσης (ελεύθερης ή ελεγχόμενης)	8,70%
Αριθμός τερματικών σταθμών αστικών, υπεραστικών, τουριστικών λεωφορείων	8,23%
Ύπαρξη πιάτσας ΕΔΧ-ΤΑΞΙ	7,75%
Απόσταση από πλησιέστερο πόλο αναψυχής/πολιτισμού/άθλησης/ τουρισμού (σημεία ενδιαφέροντος)	7,49%
Απόσταση από λιμάνι ή από αεροδρόμιο ή από σιδηροδρομικό δίκτυο	5,14%
Μήκος οδών ήπιας κυκλοφορίας ή περιπάτου/ αναψυχής (π.χ. ποδηλατόδρομοι, πεζόδρομοι)	4,07%
Αριθμός θέσεων στάθμευσης οχημάτων τροφοδοσίας	4,04%

Στη παρούσα φάση σας καλούμε να **αξιολογήσετε και να επιλέξετε** το σενάριο χωροθέτησης σημείων φόρτισης ηλεκτρικών οχημάτων που εσείς προτιμάτε, πάνω στο οποίο ο Δήμος Κατερίνης θα βασιστεί στην εκπόνηση του προγράμματος τμηματικής υλοποίησης σε βάθος χρόνου τριών (3) ετών.

Σενάριο Α
Ισόρροπη ανάπτυξη των υποδομών φόρτισης ηλεκτρικών οχημάτων

Στο σενάριο αυτό, η ανάπτυξη των σταθμών φόρτισης ηλεκτρικών οχημάτων **εξελίσσεται ισόρροπα** και με τέτοιο τρόπο ώστε από τον πρώτο χρόνο υλοποίησης του δικτύου, να χωροθετούνται υποδομές για το σύνολο των έντεκα (11) υποπεριοχών του δήμου.

Στα επόμενα έτη του προγραμματισμού, η υλοποίηση περιλαμβάνει την σταδιακή πύκνωση των σταθμών και πάλι για το σύνολο των υποπεριοχών, λαμβάνοντας ωστόσο υπόψη τα αποτελέσματα που εξήχθησαν στο προηγούμενο στάδιο της διαβούλευσης και τις προτεραιότητες που δόθηκαν.

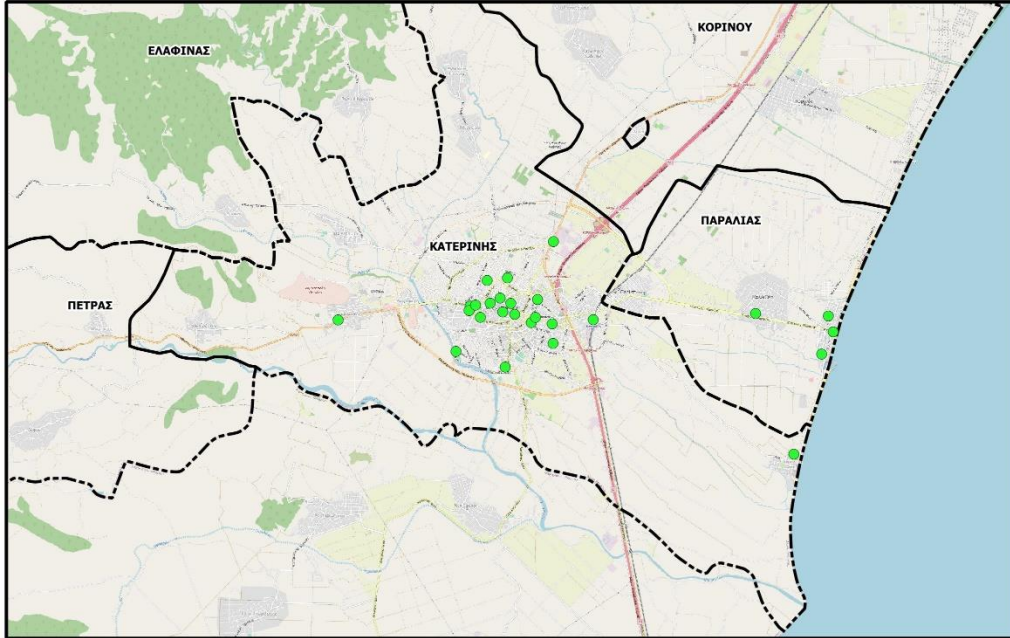


Σχέδιο Φόρτισης Ηλεκτρικών Οχημάτων (Σ.Φ.Η.Ο.) Κατερίνης –
Αξιολόγηση εναλλακτικών σεναρίων χωροθέτησης
σημείων φόρτισης ηλεκτρικών οχημάτων

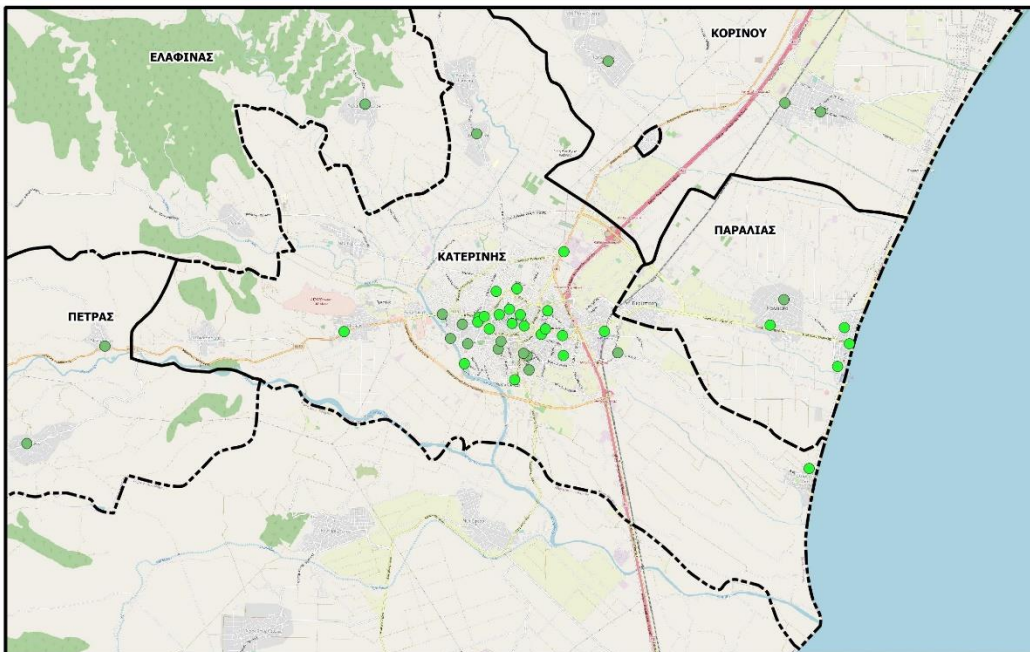


ΥΠΟΥΡΓΕΙΟ
ΠΕΡΙΒΑΛΛΟΝΤΟΣ
& ΕΝΕΡΓΕΙΑΣ

1ο ΕΤΟΣ ΥΛΟΠΟΙΗΣΗΣ



2ο ΕΤΟΣ ΥΛΟΠΟΙΗΣΗΣ



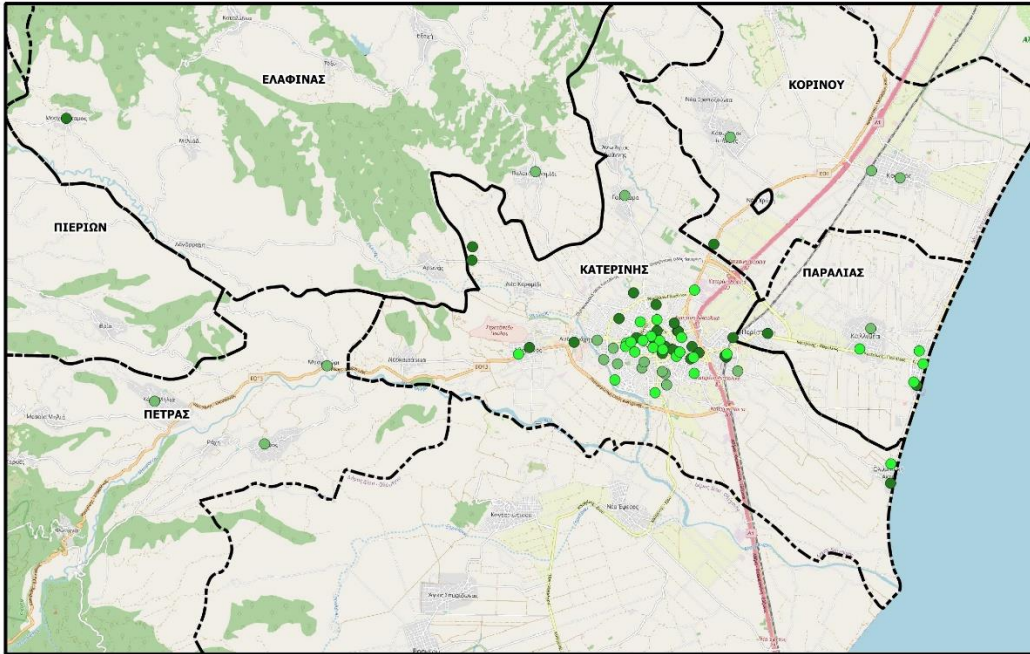


Σχέδιο Φόρτισης Ηλεκτρικών Οχημάτων (Σ.Φ.Η.Ο.) Κατερίνης –
Αξιολόγηση εναλλακτικών σεναρίων χωροθέτησης
σημείων φόρτισης ηλεκτρικών οχημάτων



ΥΠΟΥΡΓΕΙΟ
ΠΕΡΙΒΑΛΛΟΝΤΟΣ
& ΕΝΕΡΓΕΙΑΣ

3ο ΕΤΟΣ ΥΛΟΠΟΙΗΣΗΣ



Σενάριο Β
Ανάπτυξη των υποδομών φόρτισης ηλεκτρικών οχημάτων βάση διαδικασίας ιεράρχησης

Στο σενάριο αυτό, η ανάπτυξη των σταθμών φόρτισης ηλεκτρικών οχημάτων **εξελείσσεται κατά προτεραιότητα** και σύμφωνα με τα αποτελέσματα που εξήχθησαν στο προηγούμενο στάδιο της διαβούλευσης. Υπό την έννοια αυτή, στον πρώτο χρόνο υλοποίησης του δικτύου, χωροθετούνται υποδομές μόνο στις υποπεριοχές οι οποίες συγκέντρωσαν τη μεγαλύτερη βαθμολογία κατά το προηγούμενο στάδιο της βαθμονόμησης.

Στα επόμενα έτη του προγραμματισμού, η υλοποίηση περιλαμβάνει την σταδιακή ανάπτυξη σταθμών και στις υπόλοιπες υποπεριοχές του δήμου.

Και στις δύο ως άνω περιπτώσεις, το αποτέλεσμα που προκύπτει μετά το τέλος του τρίτου έτους της υλοποίησης είναι το ίδιο.

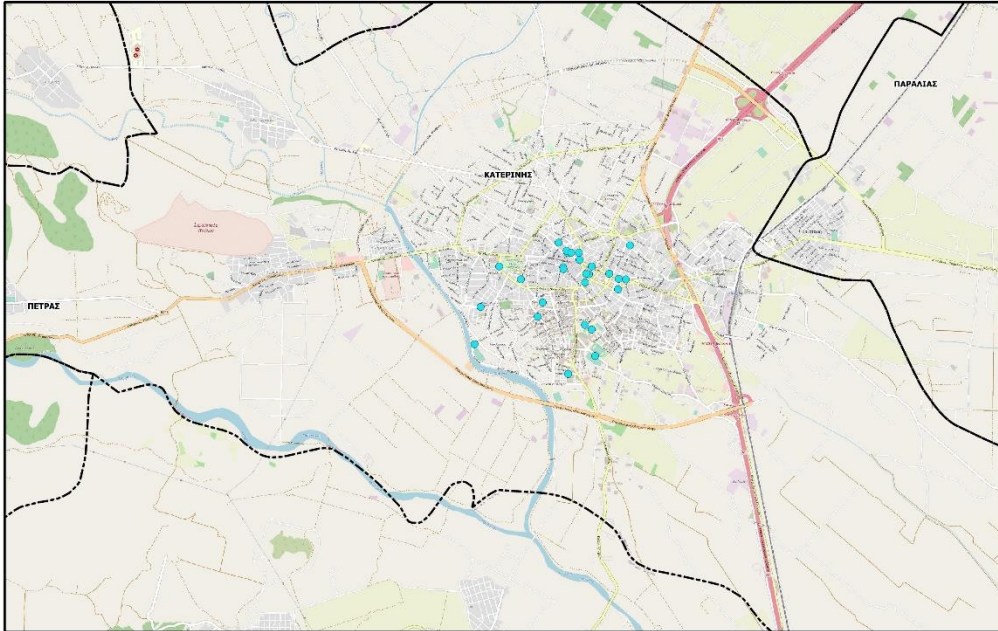


Σχέδιο Φόρτισης Ηλεκτρικών Οχημάτων (Σ.Φ.Η.Ο.) Κατερίνης –
Αξιολόγηση εναλλακτικών σεναρίων χωροθέτησης
σημείων φόρτισης ηλεκτρικών οχημάτων

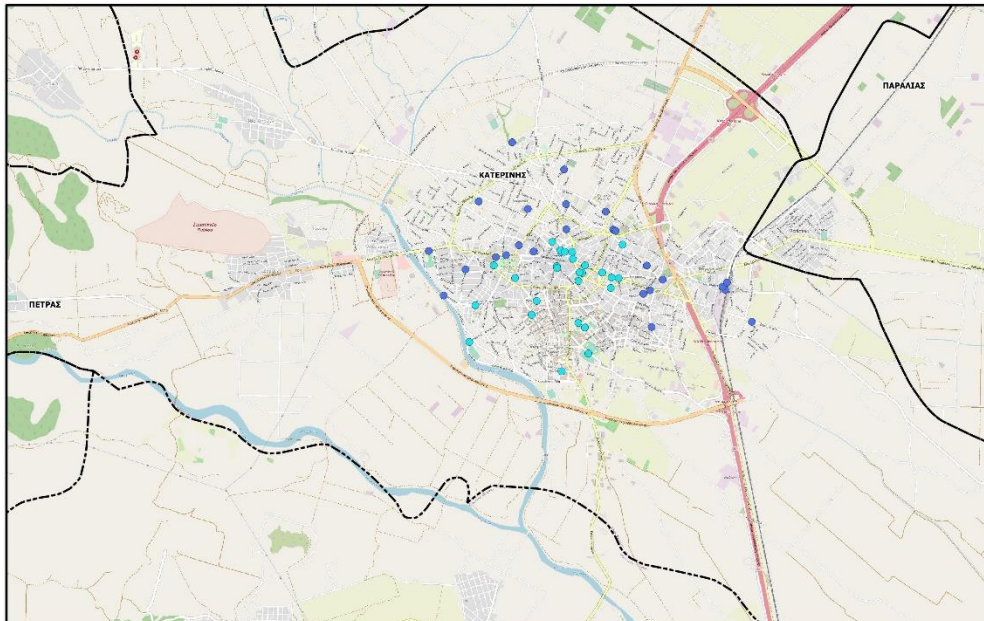


ΥΠΟΥΡΓΕΙΟ
ΠΕΡΙΒΑΛΛΟΝΤΟΣ
& ΕΝΕΡΓΕΙΑΣ

1ο ΕΤΟΣ ΥΛΟΠΟΙΗΣΗΣ



2ο ΕΤΟΣ ΥΛΟΠΟΙΗΣΗΣ



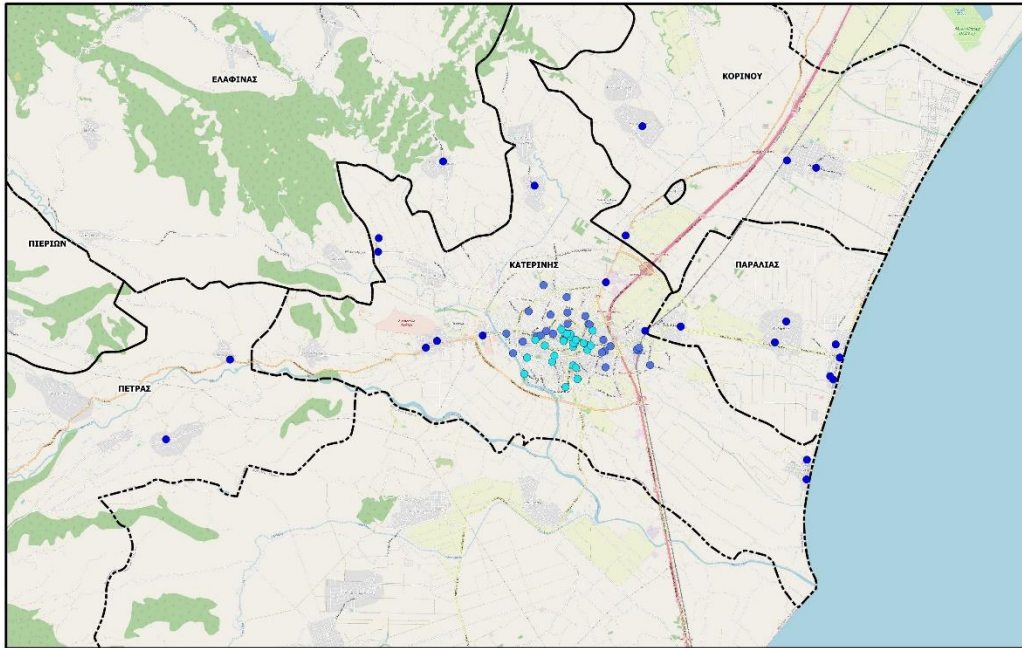


Σχέδιο Φόρτισης Ηλεκτρικών Οχημάτων (Σ.Φ.Η.Ο.) Κατερίνης –
Αξιολόγηση εναλλακτικών σεναρίων χωροθέτησης
σημείων φόρτισης ηλεκτρικών οχημάτων



ΥΠΟΥΡΓΕΙΟ
ΠΕΡΙΒΑΛΛΟΝΤΟΣ
& ΕΝΕΡΓΕΙΑΣ

3ο ΕΤΟΣ ΥΛΟΠΟΙΗΣΗΣ



Επιλογή Σεναρίου

A

B



Σχέδιο Φόρτισης Ηλεκτρικών Οχημάτων (Σ.Φ.Η.Ο.) Κατερίνης –
Αξιολόγηση εναλλακτικών σεναρίων χωροθέτησης
σημείων φόρτισης ηλεκτρικών οχημάτων



ΥΠΟΥΡΓΕΙΟ
ΠΕΡΙΒΑΛΛΟΝΤΟΣ
& ΕΝΕΡΓΕΙΑΣ

Στοιχεία συμμετέχοντα

Φορέας:
Εκπρόσωπος:
Ηλεκτρονική αλληλογραφία:
Τηλ. επικοινωνίας:

Στοιχεία συμβούλου υποστήριξης δήμου



ΑΝΑΠΤΥΞΙΑΚΗ ΕΠΕ
GANAS&GANAS Κτήριο –ΑΓΡΟΤ 51 Θέρμη, Γραφείο Α12
Τ.Κ.:57001 Θέρμη, Τ.Θ 60064, Θεσσαλονίκη
Τηλ. 231.182.3700 & 231.050.2220 | FAX 231.050.2222
email: info@comncom.gr | website: www.comncom.gr

Υπεύθυνος επικοινωνίας:

Χρήστος Λιμνιός

Διπλ. Μηχανικός Χωροταξίας, Πολεοδομίας & Περιφ. Ανάπτυξης, Συγκοινωνιολόγος MSc.

Υπεύθυνος Τομέα Στρατηγικού Σχεδιασμού - Βιώσιμης Ανάπτυξης

Σύμβουλος Ευρωπαϊκών & Αναπτυξιακών Προγραμμάτων

climnios@comncom.gr